

まなびすと市民講座のご案内

主催 上尾市まなびすと指導者バンク活動推進会議

上尾市まなびすと指導者バンク活動推進会議では、上尾市教育委員会より委託を受け、市民講座を開催しています。この市民講座では、いつでも、誰でも学ぶことができるよう、皆様の興味の幅に応じて講座をお選びいただけるよう、各種の講座を用意しましたので皆様のご参加をお待ちしています。

この機会に生涯学習の一步として皆で学び合ってみませんか？

そして日々の生活を豊かに過ごしましょう。是非ご応募ください。

* 応募方法は裏面をご覧ください

* いずれの講座も開催時間は午後 1 時 30 分から 3 時 30 分まで

平方東市民講座

9/21(土)

9/28(土)

10/5(土)

並段着~おしやれ着までの着付

番号:平-7 飯島 ヨシエ

講座内容 タンスの中で眠っている着物に日の目をあてよう。帯結びを楽しもう。

昔の着物も現代の着物もコーディネートをすることにより着物も帯も生きてきます。
手の痛い人でも帯を結ぶ方法があります。
必要な小物はお貸しします。
楽しんで参加してください。

参加費 1,000 円(3 回分)

持ち物 足袋 裾よけ 肌襦袢 長襦袢 着物
帯(袋帯 名古屋帯 半巾帯のどれでもよい) 帯板 紐 伊達締め コーリンベルト

対象・定員 高校生以上 10 人

締切日 9/11(水)



pixta.jp - 1572824

平方東市民講座

9/22(日)

10/26(土)

病氣とくすり知らずの暮らし

番号: 平-8

千木良 素之

講座内容 からだ、心、脳の3拍子が揃った健康ライフが暮らしの基本です

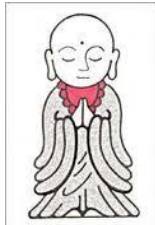
自分だけはいつまでも丈夫・・・と誰もが思いがちです。入退院をくりかえし「こんな筈ではなかった」。これでは後の祭りです。心筋梗塞、脳梗塞は突然おそいかかります。

参加費 600 円(2 回分)

持ち物 筆記用具

対象・定員 高校生以上 20 人

締切日 9/12(木)



9/28(土)

10/26(土)

11/23(土)

地蔵面を彫る

番号: 平-9

宮本 慈慶

講座内容 「究極の生涯学習」

仏(ほとけ)を刻む

あなたにも彫れる地蔵面
仏像彫刻の入門講座です。
檜材を使用し3回で完成します。

参加費 1900 円(3 回分)

持ち物 ボールペン(赤) 物差し
彫刻刀は、お貸しします。

対象・定員 20 歳以上 10 人

締切日 9/18(水)

9/28(土)

和裁(小物作り)

番号: 芝-5

白石 文子

講座内容 可愛い「マカロン」型の小銭入れをつくる

5cm 位の「マカロン」型の口にファスナーを付け小銭入れにしたり、飾りとしてバックに付けて楽しむ。又、ちょっとしたプレゼントにしても、喜ばれますよ。

参加費 300 円

持ち物 なし

対象・定員 高学生以上 10 人

締切日 9/18(水)



芝川市民講座

9/28(土)

10/5(土)

傾聴体験

番号: 芝-6

森田 千枝子

講座内容 自覚していない自分を知り、話を正しく聞くことの大切さを学ぶ

「傾聴体験」は、人との付き合いの中で、お互いを大切にし理解し合い、良い人間関係をつくっていくための最良の要を学びます。

参加費 600 円(2回分)

持ち物 筆記用具

対象・定員 高学生以上 15 人

締切日 9/18(水)

9/28(土)

10/26(土)

玉川上水を歩こう(講座)

番号: 芝-7

岡部 登

講座内容 江戸時代、江戸市中への飲料水を供給していた玉川上水の見所を学ぶ講座

玉川上水は、江戸時代、江戸市中への飲料水を供給していた上水です。

江戸幕府は、より江戸の飲料水不足を解消するために、多摩川から上水開削が計画され、玉川兄弟に工事实施の命が下った。

羽村から四谷まで 43 km の水路。

水と林の中の散策は最高です。

散策手助けのための講座。

玉川上水に興味のある方もどうぞ。

参加費 1,000 円(2 回分)

持ち物 筆記用具

対象・定員 高校生以上

20 人

締切日 9/18(水)

芝川市民講座



富士見市民講座

9/28(土)

10/26(土)

心を送る絵手紙

番号: 富-9

小島 光江

講座内容 大好きな人達に絵手紙で、やさしい心をおくりましょう

身近な人に、なかなか言葉で言えないことを絵手紙にかいておくりましょう。

これからの人生を少し豊かに自然を愛でる心、感動する心を育てながら、自分自身の時間を楽しみましょう。

参加費 1000 円(2 回分)

持ち物 筆記用具 絵の道具(あるひと) モチーフ(旬の野菜・花)

対象・定員 20 歳以上

15 人

締切日 9/18(水)



9/28(土)

10/26(土)

楽しい折紙

番号: 富-10

渡邊 芳恵

講座内容 華やかな京舞妓さんを友禅和紙で折り、色紙(しきし)にまとめます

だらりの帯が優雅な京都の舞妓さんを友禅和紙で折って色紙にまとめます。また 余分に作り、カードなどにも作ることが出来ます

参加費 1200 円(2 回分)

持ち物 のり 両面テープ 物差し

対象・定員 20 歳以上

15 人

締切日 9/18(水)

9/28(土)

10/26(土)

楽しい大正琴

番号: 富-11

加藤 厚子

講座内容 初歩からの指導。すぐに演奏できる曲を練習します。

大正琴がどんな楽器なのか知らない人、大歓迎です。私たちのグループはアンサンブルを得意としているので、その曲を練習します。

参加費 600 円(2 回分)

持ち物 筆記用具

対象・定員 小学生以上

15 人

締切日 9/18(水)

多くの方の参加を
お待ちしております

応募方法

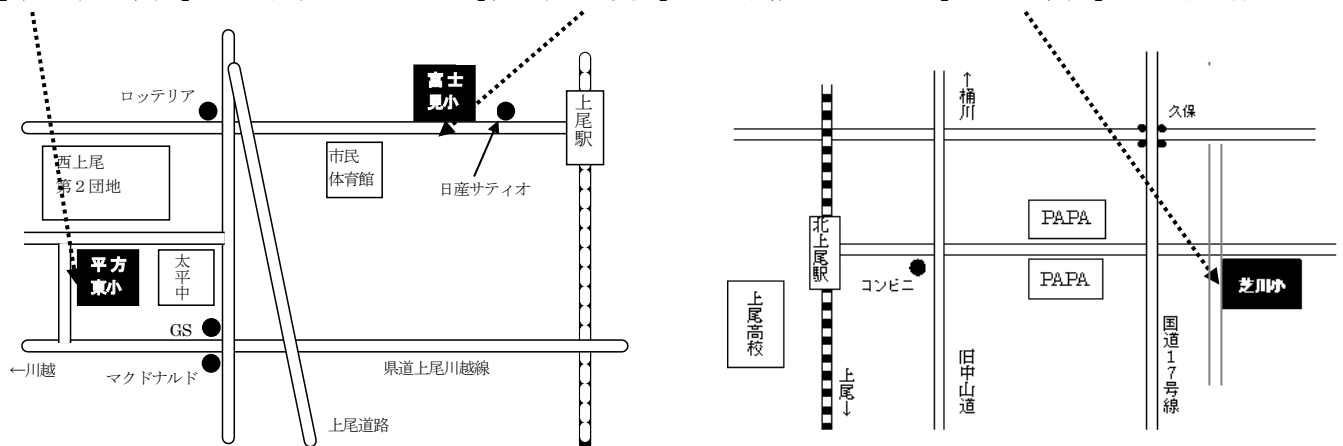
往復はがきに、①希望講座番号と希望講座名 ②住所 ③氏名 ④年齢（小・中学生は学年を）
⑤電話番号を記入し、上尾市教育委員会生涯学習課 まなびすと係 に郵送してください。
（〒362-8501 上尾市本町 3-1-1）

おもて面		うら面	<記入例>
<div>往信</div> <div>362-8501</div> <div>上尾市教育委員会生涯学習課 まなびすと係</div> <div>上尾市本町3-1-1</div>	<div>この面には記入しないでください</div>	<div>返信</div> <div>362-00**</div> <div>住所</div> <div>氏名</div> <div>(この面は、自分の住所・氏名・郵便番号を記入してください)</div>	<div>① (平-3)</div> <div>折り紙教室</div> <div>② 上尾市本町 7-1-1</div> <div>③ まなび たろう</div> <div>④ 10 歳 (学年)</div> <div>⑤ 775-9490</div>

※応募者多数の場合は抽選・4名までは中止 ※決定通知書は、実施日前の1週間前後に届きます
※準備の都合上、欠席（当日を含む）される場合は、お早めにご連絡ください

会場案内

【平方東小学校】上尾市平方 4354-2 【富士見小学校】上尾市柏座 4-3-8 【芝川小学校】上尾市久保 180



問い合わせ

上尾市教育委員会生涯学習課 まなびすと係 電話775-9490