

まなびすと市民講座のご案内

主催 上尾市まなびすと指導者バンク活動推進会議

上尾市まなびすと指導者バンク活動推進会議では、上尾市から補助金を受け、市民講座を開催しています。

この市民講座は、上尾市にお住まいの方、お勤めの方はいくつでも参加できます。

気軽に楽しめる講座です。新しい楽しみを見つけてみませんか？

*応募方法は裏面をご覧ください

*通常の開催時間は午後 1 時 30 分から 3 時 30 分まで

但し、指定時間がある講座は記載の時間になります

平方東市民講座 芝川市民講座

8/22(土)

小さな秋をいける

番号: 平-2

富山 雪庭

講座内容 夏の花から秋の花へ。移りゆく季節の花を生けて楽しむ

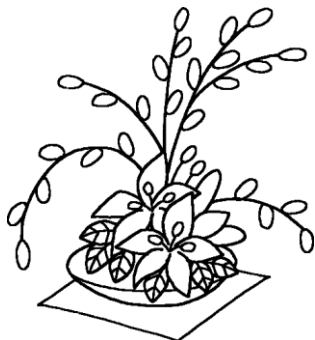
好きな花を、好きなだけ、好きな花器にいけましょう。季節の花を玄関に、部屋に飾りましょう。花器のある方、なくても食器棚の器で十分です。一足早く小さな秋を見つけましょう。

参加費 1,100 円

持ち物 はさみ、花器(持っている人)、雑巾

対象・定員 小学1年生以上 20 人

締切日 8/10(月)



9/19(土)

9/26(土)

10/3(土)

エッセイ入門講座

番号: 芝-3

土井 英明

講座内容 書くことに対する苦手を解消し、文章の書き方の基本を学ぶ

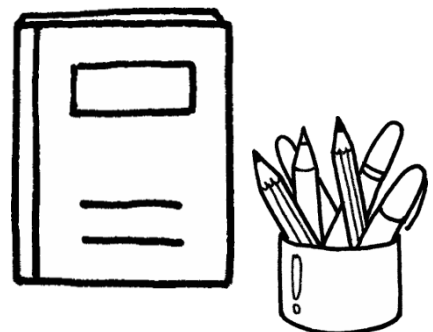
エッセイは、日頃見たり、感じ体験したことを文章にしたものです。エッセイの歴史、基礎を学習し「文章を書く基本」をテキストに、実際に自分で書いて、文章を書く苦手を解消する講座です。

参加費 1,000 円(3 回分)

持ち物 ボールペン

対象・定員 成人 10 人

締切日 9/7(月)



8/29(土)
9/12(土)

脳を鍛える 楽しい折り紙

番号: 富-5 渡邊 芳恵

講座内容 ハーモニー折り紙を使用して可愛い小花と花瓶敷を折ります


ワイヤーを使ってカラフルな小花を沢山折ります。2回目はパッチワークの様な模様折りの花瓶敷を作ります。

参加費 1,000 円(2 回分)

持ち物 はさみ、ボンド、のり、筆記用具

対象・定員 中学生以上 15 人

締切日 8/17(月)



8/22(土)
9/26(土)

プラチナ言葉の 会話術

番号: 富-6 大成 達夫

講座内容 言葉1つで相手も変わり、自分も変わるコミュニケーションを学ぶ


- ① 好感をもたれる話し方
- ② 言いにくい事を上手に伝える
- ③ プラスの一言の大切さ
- ④ 聞き上手は話し上手

参加費 600 円(2 回分)

持ち物 筆記用具

対象・定員 高校生以上 15 人

締切日 8/10(月)



応募方法 往復はがきに、①希望講座番号と希望講座名 ②住所 ③氏名 ④年齢(小・中学生は学年) ⑤電話番号 を記入し、上尾市教育委員会生涯学習課 まなびすと係 に郵送してください。(〒362-8501 上尾市本町 3-1-1)

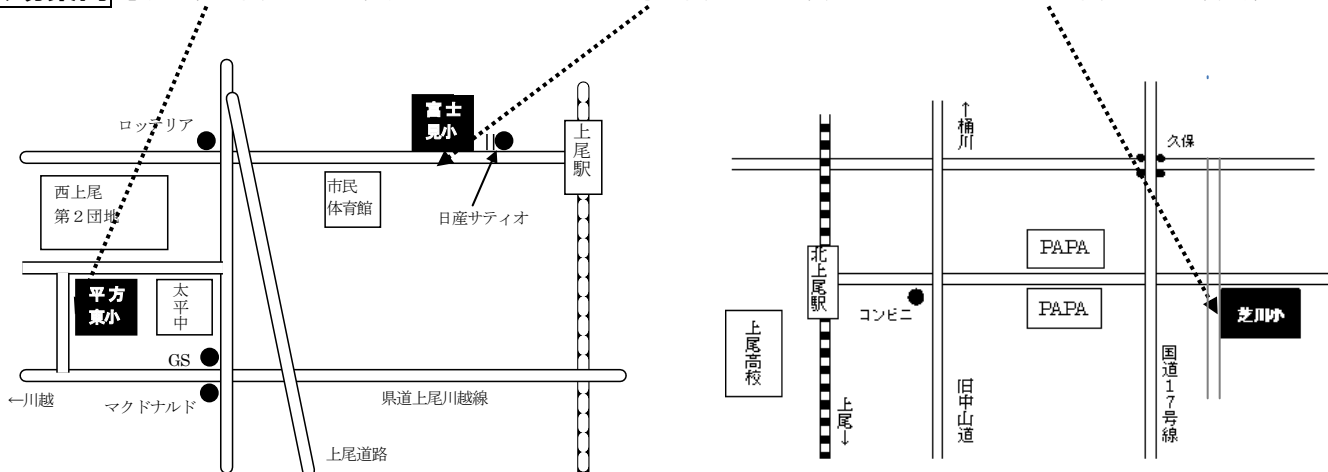
おもて面		うら面	
<p>往言 362-8501</p> <p>上尾市教育委員会生涯学習課 まなびすと係</p> <p>上尾市本町 3-1-1</p>	<p>この面には記入しないでください</p>	<p>返信 362-00**</p> <p>住所 氏名</p> <p>(この面は、自分の住所・氏名・郵便番号を記入してください)</p>	<p><記入例></p> <p>① (平-3) 折り紙教室</p> <p>② 上尾市本町 7-1-1</p> <p>③ まなび たろう</p> <p>④ 10 歳 (小学 4 年生)</p> <p>⑤ 775-9490</p>

◎ 葉書一枚につき 1 講座 1 名 (家族でお申込みの場合も同様)

※応募者多数の場合は抽選・4名までは中止 ※決定通知書は、実施日前の1週間前後に届きます

※準備の都合上、欠席(当日を含む)される場合は、お早めにご連絡ください

会場案内 【平方東小学校】上尾市平方 4354-2 【富士見小学校】上尾市柏座 4-3-8 【芝川小学校】上尾市久保 180



問い合わせ 上尾市教育委員会生涯学習課 まなびすと係 電話 775-9490 平成 27 年 8 月 1 日 発行